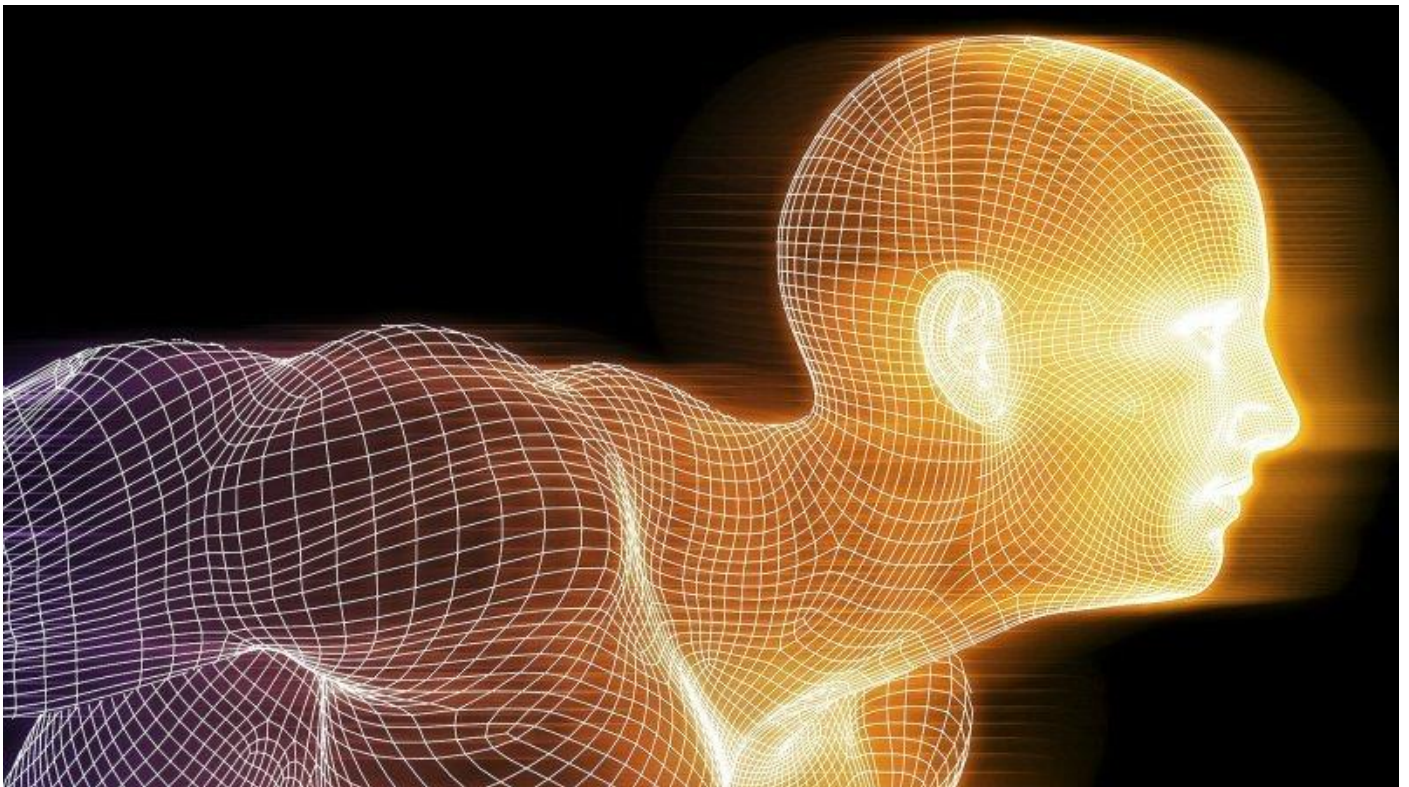


Projet de plan stratégique



Kiwanis[®]

DISTRICT BELGIUM-LUXEMBOURG

Plan Stratégique 2022-2027

Introduction

« Gouverner c'est prévoir », dit-on. Cela est vrai pour toute organisation, et le Kiwanis n'échappe pas à la règle. Si nous voulons progresser, et toute organisation se doit de progresser au risque de disparaître, il nous faut savoir où nous allons.

C'est la raison même de l'existence du plan stratégique qui fait l'objet de ce document, lequel porte sur une période de 5 exercices. L'approche générale est de proposer une gestion du district par objectifs : stratégiques d'abord (sur 5 ans), opérationnels ensuite (sur 3 ans), lesquels sont alors déclinés en plans d'actions à plus court terme (= les programmes des gouverneurs).

Cette approche permet de travailler sur la continuité, les objectifs ayant été définis en accord avec les Gouverneur, Gouverneur-Elect et Vice-Gouverneur, et avec les avis et conseils des past-Gouverneurs.

Ce plan stratégique de notre district s'inscrit évidemment dans le cadre du plan stratégique réalisé par le Kiwanis International. Pour des raisons pratiques, le plan du KI n'est pas repris in extenso dans le plan du district mais y est annexé, et en fait donc partie intégrante en tant que toile de fonds à laquelle il est utile de se référer.

Sur la forme du document, le plan stratégique est volontairement succinct, les objectifs étant présentés en « bullets points », avec des objectifs secondaires qui concourent à atteindre les objectifs primaires, en principe plus fondamentaux. Les objectifs se veulent aussi « SMART », c'est-à-dire **S**pécifique, **M**esurable, **A**tteignable, **R**éaliste et **T**emporel ("specific," "measurable," "achievable," "relevant" and "time-bound,"), ce qui permet de mesurer le chemin parcouru.

Enfin, il faut signaler qu'un plan stratégique est un document vivant et qu'il peut de ce fait évoluer au cours de sa réalisation.

Bonne lecture!

Plan Stratégique 2022-2027



Kiwanis®

DISTRICT BELGIUM-LUXEMBOURG

Principes du plan stratégique

- a. **Devise:** "Serving the children of the World"

- b. **Vision:** Kiwanis will be a positive influence in communities worldwide...so that one day, all children will wake up in communities that believe in them, nurture them and provide the support they need to thrive.
Pour notre District, Le Kiwanis est LE service club de référence pour aider les enfants dans la Belgique et le Luxembourg.

- c. **Mission:** Kiwanis is a global organization of volunteers dedicated to improving the world one child and one community at a time.
Pour notre District, cela se traduit par les 4 "F" :

FUN & FRIENDSHIP FUNDRAISING FUNCTIONING

Plan Stratégique 2022-2027

Point d'attention :

La raison d'être du district est d'être à l'écoute et au service des clubs et du Kiwanis. Les objectifs et actions décrites ci-après n'ont de sens que s'ils s'inscrivent dans ce cadre.

« Si tu veux aller vite, marche seul. Mais si tu veux aller loin, marchons **ensemble** ».



Plan Stratégique 2022-2027

Objectifs opérationnels BeLux 2022-2027

FUN & FRIENDSHIP



Les membres du district promeuvent l'amitié et la convivialité entre kiwaniens, aussi en dehors du club

- Amener les membres à collaborer
- Trouver du plaisir dans les activités menées
- Aller à la découverte des autres kiwaniens
 - Chaque Kiwanien a réalisé au moins une visite dans un autre club Kiwanis dans l'année



Plan Stratégique 2022-2027

Objectifs opérationnels BeLux 2022-2027

FUNDRAISING



Les enfants en souffrance trouvent le chemin vers Kiwanis

- Visibilité dans les écoles, CPAS, ...
- Visibilité dans les institutions encadrant des enfants en souffrance
- Chaque famille nécessiteuse trouve son chemin vers le Kiwanis



Plan Stratégique 2022-2027

Objectifs opérationnels BeLux 2022-2027

FUNDRAISING



Les membres du district se concentrent sur leur rôle statutaire

- Les membres du district supportent l'action du KCF
- Les membres du district développent des partenariats avec la société civile
- Les membres du district soutiennent les actions de visibilité multi-clubs et multi-divisions
 - Actions sociales.
 - Actions Fundraising.
 - Actions de Visibilité pur
- Les membres du district encouragent et soutiennent moralement les actions sociales des clubs, des divisions, et des régions.

Plan Stratégique 2022-2027

Objectifs opérationnels BeLux 2022-2027

FUNCTIONING



Croissance à 4400 membres

- Création de clubs dans les zones blanches (où certaines facettes du Kiwanis sont absentes (par exemple, pas de dames ou pas de seniors ou pas de jeunes, alors que d'autres clubs Kiwanis le sont))
- Moins d'1% des clubs en dessous de 15 membres
- Clubs Jeunes : 1 par division
- Clubs Golden : 1 par division



Plan Stratégique 2022-2027

Objectifs opérationnels BeLux 2022-2027

FUNCTIONING



Maintenir la moyenne d'âge en dessous de 60 ans (au niveau District mais sans les clubs Golden)

Plan Stratégique 2022-2027

Objectifs opérationnels BeLux 2022-2027

FUNCTIONING



Chaque Kiwanien sait ce qu'est le Kiwanis

- Formation des nouveaux membres.
- Réalisation d'un package « New Member » qui est distribué au nouveau membre après son intronisation.
- Formation des officiers de clubs et des responsables communication, presse, DBM, ...
- Formation des officiers du district et des présidents de commissions.
- Formation des membres des commissions.
- Formation leadership
- Chaque membre et sympathisant connaît notre devise

Plan Stratégique 2022-2027

Objectifs opérationnels BeLux 2022-2027

FUNCTIONING



Chaque Kiwanien connait et utilise les outils (informatique et de visibilité) mis à sa disposition par le Kiwanis

- Le district est organisé et structuré de manière performante
- Les statuts et règlements sont actuels et disponibles
- Les archives sont centralisées et disponibles en consultation
- Le district organise le suivi de l'utilisation du nom Kiwanis
 - Suivi des structures
 - Branding
- Le district dispose d'un cahier des charges pour les organisations des congrès et CA qui inclus les différents aspects
- Le district dispose d'une organisation permanente simple et efficace, répondant à ses objectifs
- Le district assure la continuité de son fonctionnement

Plan Stratégique 2022-2027

Objectifs opérationnels BeLux 2022-2027

FUNCTIONING



Le district dispose d'une structure financière adaptée à ses besoins et ses ambitions

Plan Stratégique 2022-2027

Objectifs opérationnels BeLux 2022-2027

FUNCTIONING



Les membres du district disposent d'une communication, interne et externe, efficace

- Développer et tenir à jour le site web et les media sociaux
- Disposer de publications adéquates de communication interne et externe
- S'assurer de la cohérence des messages diffusés par le district
- Disposer d'outils de mesure de l'impact de notre communication

Plan Stratégique 2022-2027

Objectifs opérationnels BeLux 2022-2027

FUNCTIONING



Les kiwaniens participent à la vie du district

- Chaque club a fourni un officier de district entre 2012 et 2027 et/ou un membre dans une des commissions du District.